

**LEGENDA**

Litologia	Giaciture di strato
Depositi alluvionali e limi palustri (OLOCENE)	Strati con pendenza superiore a 10°
Depositi Marini Terrazzati Calcarei grossolani e compatte talora friabili con presenza nella parte sommitale di bracce calcaree rossastre (TIRRENIANO-CALABRIANO)	Strati orizzontali o suborizzontali
Argille Subappennine Argille marmose e argille siltose grigio-azzurre talora con intercalazioni Sabbiose (PLEISTOCENE INF.)	Traccia di sezione
Calcareni di Gravina Calcareni a grana medio-fine, porosa, bianco giallastro, ricca di fossili (PLIOCENE SUP.)	Confine Comunale
Calcari di Altamura Calcari micritici biancastri variamente fratturati con riempimenti di terra rossa (CRETACEOSUP.)	



# Comune di Monteiasi

Provincia di Taranto

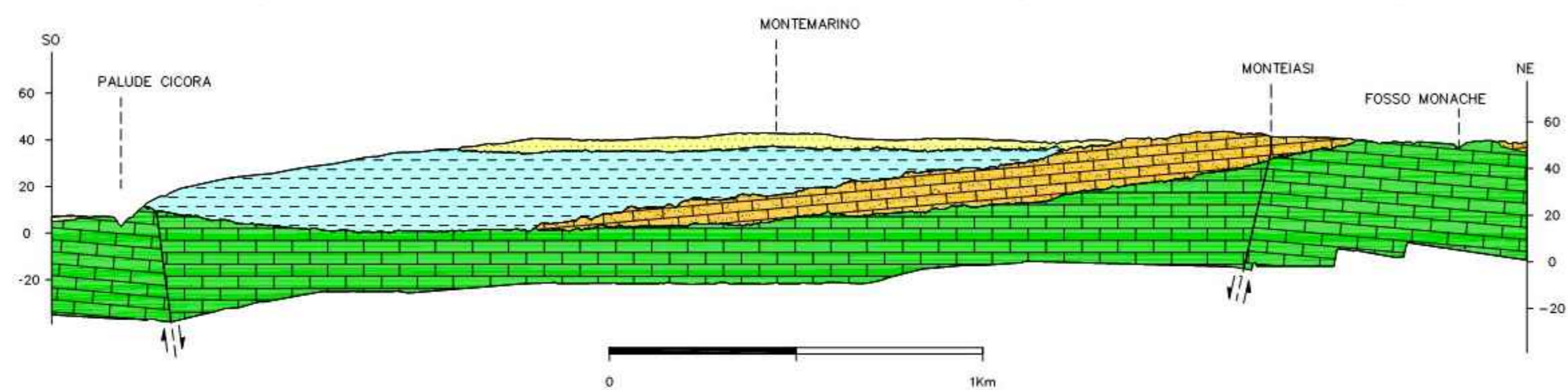
## Piano Urbanistico Generale

(Legge Regionale n° 20 del 27.Luglio.2001)

Settembre 2016	QUADRO DELLE CONOSCENZE
<b>8</b>	CARTA GEOLOGICA
1/10000	

Dott. Arch. Giovanni Narracci

Dott. Geolog. Rita Amati



R.U.P.  
Geom. Damiano Corona

SINDACO  
Panunzio Grottolì